

# the Spaceless Gallery

## *Expression d'Impressions*

10 septembre – 30 janvier 2020

4 rue Boulle

The Spaceless Gallery a le plaisir d'associer les œuvres de la photographe californienne Lara Porzak et celles du Maître d'art peintre Pierre Bonnefille, à l'occasion de l'exposition *Expression d'impressions*.

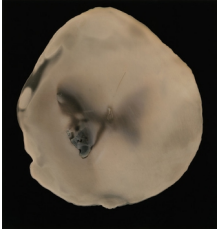
L'exposition s'articule autour d'un dialogue multidimensionnel entre image et matière, à travers les regards de ces deux artistes. Tous deux influencés par le monde naturel, en tant qu'objet de représentation et processus créatif, ils transforment leurs impressions par leurs approches vivantes et poétiques. Telle l'ondulation sur l'eau, un mouvement, un courant ou une réflexion opère entre leurs œuvres réunies, naviguant entre figure et abstraction, dévoilement et évanouissement.

Lara Porzak rend hommage aux pionniers de la photographie en capturant ses sujets à travers des procédés anciens tels que le ferrotpe, le collodion et le gelatino bromure d'argent. La forme intangible d'une image se fond dans la matérialité du support et un souvenir choisi ou une expérience fugitive est à la fois préservée et altérée sur une feuille de métal. De cette façon, l'artiste brouille la ligne entre ce que vous voyez et ce qu'elle vous montre.

Pierre Bonnefille est un «explorateur pictural» indissociable du triptyque : matière, couleurs et lumière. Aux racines de son travail, il crée ses propres matériaux à base de poudre minérale, de calcaire, de lave, de marbre, de terre, de pigments naturels et de poudres métalliques. Ses peintures abstraites produisent des effets de texture intrigants et captivants qui changent sans cesse en fonction de la lumière, soulignant un souvenir d'une émotion dégagée par la nature en constante évolution du monde et la prééminence du point de vue.

Installée dans la galerie de Pierre Bonnefille rue Boulle pour cette exposition, la Spaceless Gallery opère à travers un circuit de lieux éphémères innovants et sans frontières. Appréciant particulièrement les expériences immersives, la galerie nomade fondée par Béatrice Masi expose toutes les formes d'art, s'attachant toujours à tisser des liens entre le lieu d'exposition, les œuvres et le spectateur.

# the Spaceless Gallery



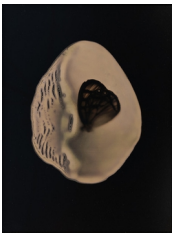
**Lara Porzak**

*Butterfly Impression*, 2016  
Archival pigment print from tintype  
50.8 x 40.6 cm (20 x 16 in)  
Edition of 10  
(LAPO-PH-00017)



**Lara Porzak**

*Cloud Study, The Lake*, 2011  
Gelatin silver lith print from Polaroid negative  
24,5 x 24,5 cm (9,6 x 9,6 in)  
Edition of 10  
(LAPO-PH-00020)



**Lara Porzak**

*Mizuka's Pearl*, 2015  
Archival pigment print from tintype  
35,6 x 27,9 cm (14 x 11 in)  
Edition of 10  
(LAPO-PH-00037)



**Lara Porzak**

*Seagull, Venice Beach*, 2014  
Gelatin silver lith print  
24,5 x 24,5 cm (9,4 x 9,4 in)  
Edition of 10  
(LAPO-PH-00048)



**Lara Porzak**

*Shore Line*, 2014  
Gelatin silver lith print  
24,5 x 24,5 cm (9,4 x 9,4 in)  
Edition of 10  
(LAPO-PH-00049)



**Lara Porzak**

*The Dune, Death Valley*, 2006  
Gelatin silver print  
42 x 32 cm (16 1/2 x 12 5/8 in)  
Edition of 10 (#3)  
(LAPO-PH-00053)

# the Spaceless Gallery



**Lara Porzak**

*Beauty from the Rain*, 2019  
Archival pigment print from tintype  
114,3 x 147,3 cm (45 x 58 in)  
Edition of 5 plus 2 AP  
(LAPO-PH-00063)



**Lara Porzak**

*Copper Glow, Lake Study*, 2019  
Archival pigment print from tintype  
109.2 x 143.6 cm (43 x 56 1/2 in)  
Edition of 5 plus 2 AP  
(LAPO-PH-00065)



**Lara Porzak**

*(Diptych II) Water Line, Lake Study*, 2019  
Archival pigment print from tintype  
40.6 x 50.8 cm (16 x 20 in)  
Edition of 10  
(LAPO-PH-00081)



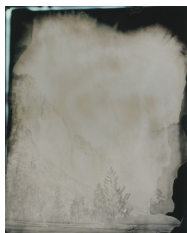
**Lara Porzak**

*Lake Exploratory*, 2019  
Archival pigment print from tintype  
Image size: 18.4 x 24.1 cm (7 1/4 x 9 1/2 in)  
Edition of 14  
(LAPO-PH-00095)



**Lara Porzak**

*Lake Como*, 2007  
Gelatin silver print in unique contact print frame  
Image size: 20.3 x 25.4 cm (8 x 10 in)  
Edition of 1/1  
(LAPO-PH-00102)



**Lara Porzak**

*Spaceless Yosemite*, 2009  
Archival pigment print from tintype  
114.3 x 91.4 cm (45 x 36 in)  
Edition of 5 plus 2 AP  
(LAPO-PH-00111)

# the Spaceless Gallery



**Lara Porzak**

*Moon X*, 2016

Archival pigment print from tintype in gilded frame

Exterior frame: 26.7 x 35.6 cm (10 1/2 x 14 in)

Edition of 10

(LAPO-PH-00118)



**Lara Porzak**

*Victory (golden butterfly)*, 2020

Archival pigment print from tintype

114.3 x 91.4 cm (45 x 36 in)

Edition of 5 plus 2 AP

(LAPO-PH-00124)



**Lara Porzak**

*Shell*, 2015

Archival pigment print from tintype

25.4 x 20.3 cm (10 x 8 in)

Edition of 14

(LAPO-PH-00125)



**Lara Porzak**

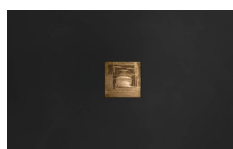
*(Diptych I) Iron Rain I, Lake Study*, 2019

Archival pigment print from tintype

40.6 x 50.8 cm (16 x 20 in)

Edition of 10

(LAPO-PH-00131)



**Pierre Bonnefille**

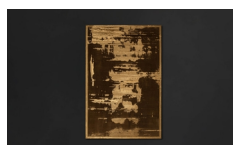
*BRONZE PAINTING 080*, 2017

Mixed media, bronze powder, gold leafing on metallic mesh

46 x 46 cm (18 1/8 x 18 1/8 in)

Edition of 1/1

(PIBO-PT-00001)



**Pierre Bonnefille**

*BRONZE PAINTING 151*, 2020

Mixed media, bronze powder on metallic mesh

130 x 195 cm (51 1/8 x 76 3/4 in)

Edition of 1/1

(PIBO-PT-00002)

# the Spaceless Gallery



**Pierre Bonnefille**

*BRONZE PAINTING 156, 2020*

Mixed media, bronze powder on metallic mesh

130 x 160 cm (51 1/8 x 63 in)

Edition of 1/1

(PIBO-PT-00003)



**Pierre Bonnefille**

*SILVER PAINTING 14, 2019*

Mixed media, silver powder on metallic mesh

130 x 195 cm (51 1/8 x 76 3/4 in)

Edition of 1/1

(PIBO-PT-00004)



**Pierre Bonnefille**

*SILVER PAINTING 16, 2020*

Mixed media, silver powder on metallic mesh

80 x 100 cm (31 1/2 x 39 3/8 in)

Edition of 1/1

(PIBO-PT-00005)



**Pierre Bonnefille**

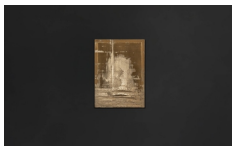
*SILVER PAINTING 18, 2020*

Mixed media, silver powder on metallic mesh

80 x 100 cm (31 1/2 x 39 3/8 in)

Edition of 1/1

(PIBO-PT-00007)



**Pierre Bonnefille**

*SILVER PAINTING 20, 2020*

Mixed media, silver powder on metallic mesh

60 x 83 cm (23 5/8 x 32 5/8 in)

Edition of 1/1

(PIBO-PT-00008)



**Pierre Bonnefille**

*CARBON PAINTING 10, 2018*

Mixed media, carbon powder on metallic mesh

130 x 130 cm (51 1/8 x 51 1/8 in)

Edition of 1/1

(PIBO-PT-00009)

# the Spaceless Gallery



**Pierre Bonnefille**

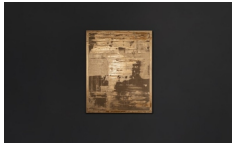
*ICE PAINTING 06*, 2018

Mixed media, mother-of-pearl powder on metallic mesh

160 x 130 cm (63 x 51 1/8 in)

Edition of 1/1

(PIBO-PT-00010)



**Pierre Bonnefille**

*BRONZE PAINTING 134*, 2019

Mixed media, bronze powder on metallic mesh

119 x 94 cm (46 7/8 x 37 1/8 in)

Edition of 1/1

(PIBO-PT-00011)



**Lara Porzak**

*Solarized Lake Tintype*, 2015

Original Tintype

8.3 x 11 cm (3 1/4 x 4 3/8 in)

Frame: 20.7 x 20.7 cm (8 1/8 x 8 1/8 in)

Edition of 1/1

(LAPO-PH-00156)